



E-LEARNING POUR LA PREPARATION A LA CERTIFICATION PMP®

STS Sauter Training & Simulation SA

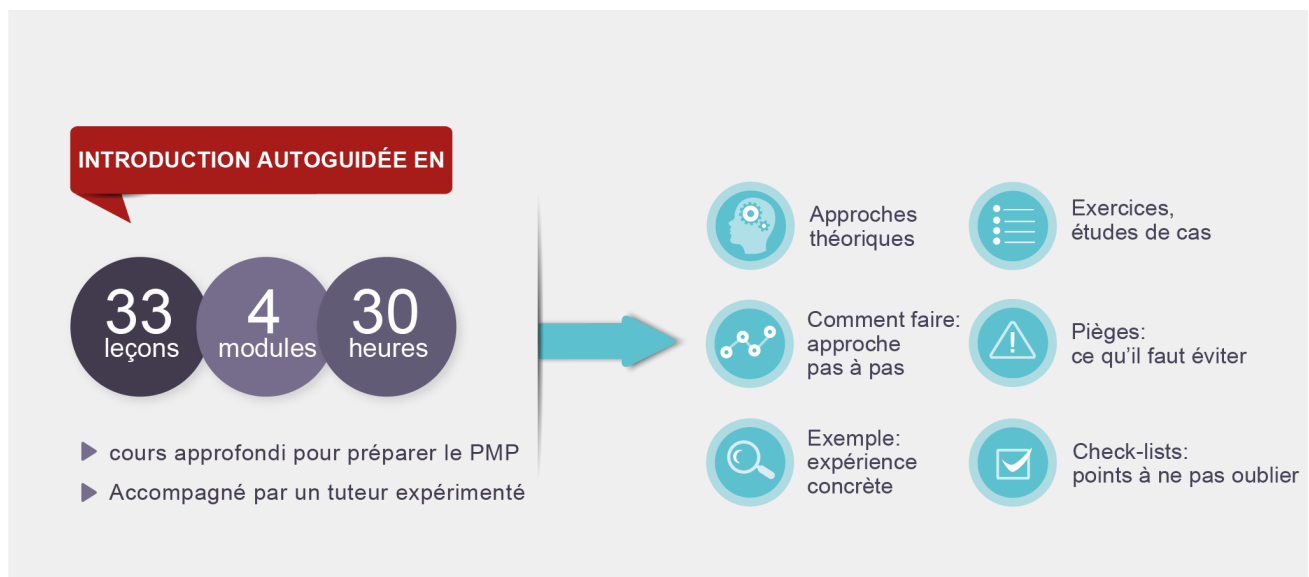
Av. de la Gare 10

1003 Lausanne

Switzerland

FONCTIONNALITES

Cette formation en ligne est un cours approfondi qui vous aidera à préparer votre certification PMP®. Il s'agit d'un complément idéal à la documentation obligatoire du PMI® et il est conçu pour donner une meilleure compréhension de l'environnement commercial, du cadre du projet, des processus et de la gestion des personnes. Ce cours n'est pas destiné à remplacer le PMI® Student Material obligatoire, mais constitue un complément précieux.



La ligne directrice de cette formation en ligne est l'interactivité : Les participants sont fortement impliqués et doivent travailler sur de nombreux exercices - la meilleure façon d'expérimenter et d'acquérir le savoir-faire. De nombreux tests ont été conçus pour assurer une parfaite compréhension. Pour une orientation efficace, des références sont faites au Project Management Body of Knowledge (PMBOK® Guide), afin que les participants sachent où trouver l'explication détaillée dans le livre.

Le cours est disponible en Anglais.

Service supplémentaire: L'apprenant peut choisir d'être accompagné par un tuteur expérimenté pendant le cours. De plus amples informations sur le tutorat sont disponibles dans la fiche d'information correspondante.

PUBLIC CIBLE ET OBJECTIFS

Public cible:

Les chefs de projet qui préparent un Project Management Professional (PMP)[®] (Professionnel en gestion de projet)

Objectifs:

A l'issue de la formation, les participants seront capables de :

- Établir leurs connaissances en vue de l'examen de certification
- Obtenir un cours approfondi basé sur l'ensemble des meilleures pratiques du PMI[®].

DUREE ET ACCREDITATION

Une fois l'accès activé, il sera valable pendant 12 mois. La durée moyenne pour compléter le cours est de 30 heures.

Pour valider le cours, l'apprenant doit réussir toutes les leçons avec un minimum de 80 %.

STS est un fournisseur d'éducation agréé par le PMI[®] (Authorized Training Partner - ATP N°2073). Après la fin du cours, l'apprenant peut demander un certificat pour la demande de PDU.